

35kV及以下油浸式电力变压器


低耗低噪 稳定可靠



中电电气集团
总部地址：南京市江宁经济技术开发区水阁路6号
生产基地：江苏省扬中市中电大道188号 南京市江宁经济技术开发区水阁路6号
电话：+86 25-83275395 传真：+86 25-52095624
全国统一客户服务专线：800-828-6118 400-828-6118
欢迎访问<http://www.ceeg.cn>

China Electric Equipment Group
CEEGB Headquarter: 6 Shuige Road, Jiangning Economy & Technology Development Zone.
Production Base: 188 Zhongdian Road, Yangzhong City, Jiangsu Province
6 Shuige Road, Jiangning Economy & Technology Development Zone.
Tel: 86-25-83275395 Fax: 86-25-52095624
Unified National Customer Service Hotline: 800-828-6118 400-828-6118
Welcome to our website: <http://www.ceeg.cn>

中电电气 | CEEGB 中电电气 | 版权所有 CEEGB copyright reserved.

 本广告资料由中电电气集团印制，仅用于说明本系列产品的相关信息，中电电气集团随时可能因技术升级或采用更新的生产工艺而改变本手册有关内容，或对本手册的印刷错误及不准确的信息进行必要的改进，恕不另行通知，商家订购时请随时联系相关人员，以证实有关信息。

All data on this catalogue printed by CEEGB are used for illustrating the relative information of this series products. CEEGB have any right to do any improving for it whenever the technology should be upgraded or the production craftwork should be renewed possibly, or do some necessary correction because of the literal error and inaccurate information of this manual without any prior notice. When you make your orders, please keep in touch with relative personnel in order to confirm if your information is right.

www.ceeg.cn





中电电气集团是世界一流的输配电及新能源供应商，迄今已拥有**电力变压器、太阳能光伏、成套电气、电力电子四大产业**，下辖15家控股、全资子公司，拥有全球最大的干式变压器生产基地、国内最大的太阳能光伏产业基地和国内最大的新能源科技产业基地，员工6000多人，300多个销售服务网点遍布于全国各大城市。

中电电气集团率先成为行业内集“**中国驰名商标**”、“**中国名牌产品**”和“**国家免检产品**”三大国家级殊荣于一身的大满贯企业。中电电气集团汇聚了包括多名起草国家变压器标准的行业知名权威专家在内的60多位国内外资深专家，科学家团队研发的太阳能电池保持着工业批量产品的光电转化率世界纪录。中电电气为电力、电子、水电、核电、风电、煤矿、通讯、建筑、石油、化工、航空、交通、铁路运输等行业提供世界一流产品和优质服务。

中电电气集团采用美国杜邦公司的NOMEX®纸为绝缘材料制造的变压器改变了变压器行业的传统概念，填补了国内空白，达到国际先进水平，具有年产变压器3000万KVA的生产能力。中电电气集团光伏产业建立了从硅料、硅片、太阳能电池、太阳能组件、太阳能光伏发电系统在内的国内最完整的产业链。

近年来，**中电电气参与了众多国家重点工程建设**，如北京奥运工程、上海世博会工程、载人航天工程、北京铁路南站、上海长江隧桥工程等，以可靠的电力及太阳能解决方案最大限度的满足客户需要。



资质荣誉

	中国驰名商标 China's Resounding Brand	2008
	中国名牌 China Top Brand	2005
	国家免检产品 National Inspection-Free Product	2005
	PCCC产品质量认证 PCCC Product's quality certificate	2005
	全国用户满意产品 Users-Satisfaction Product of the whole nation	2006
	全国售后服务十佳单位 Industry and circuloton unted hand in hand	2007
	中国环境标志 China Environment Labeling Products Certificate	2003
AAA	3A资信企业 AAA Grade Credit Company Certificate	2002
	ISO9001 质量管理体系认证	2000
	ISO14001 环境管理体系认证	
	OHSAS18001 职业健康安全体系认证	
	IEC 60076 KEMA认证	
	IEC 60726 KEMA认证	

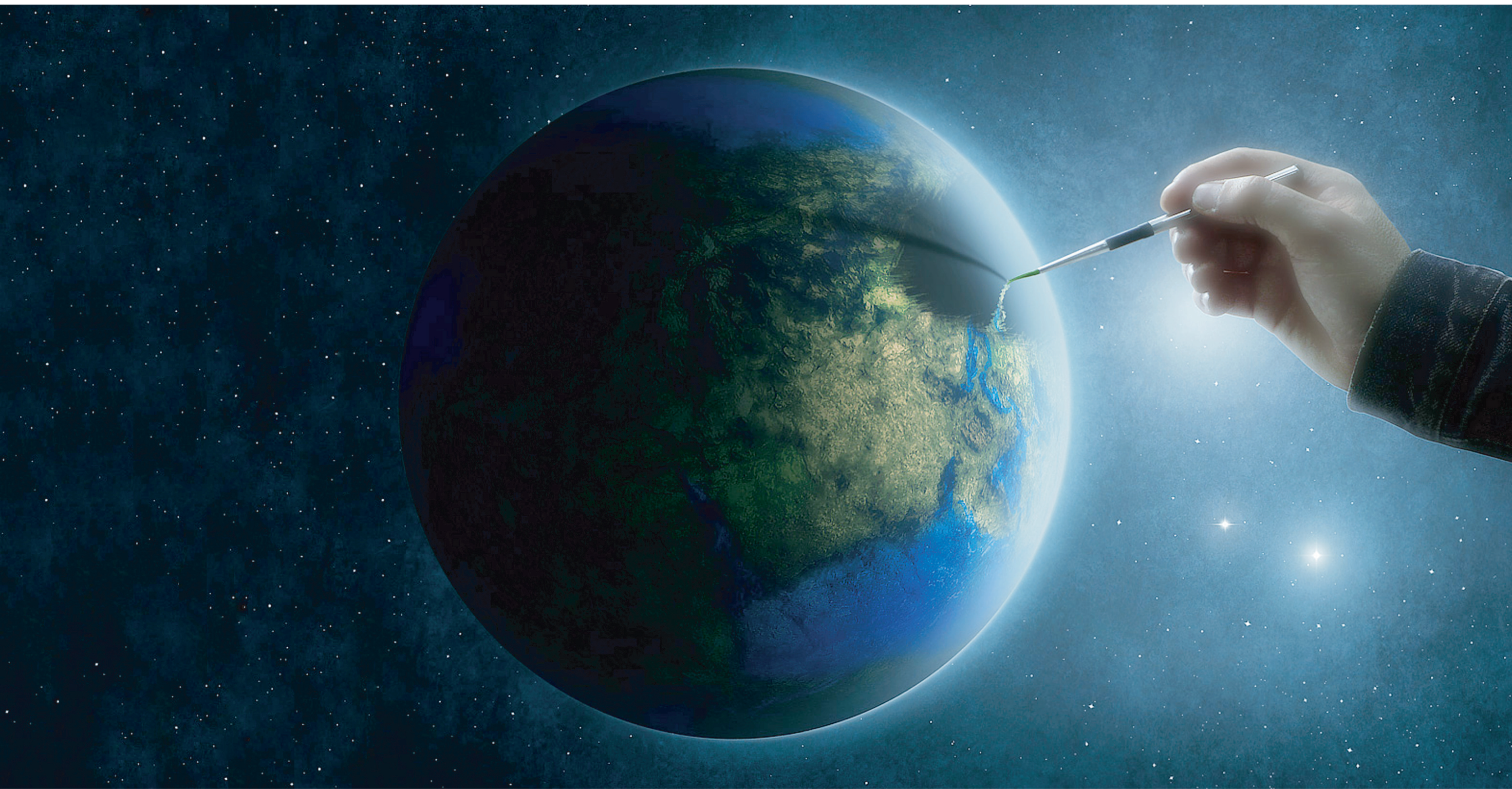


2005年10月，国务院总理温家宝在中央及省市领导的陪同下莅临中电电气视察，充分肯定了中电电气在科技创新、发展自主知识产权方面所做出的不懈努力。
On october 2005, accompanied by central and province leaders, Prime Minister Wen Jiabao arrived CEEG for inspection, and fully affirmed CEEG's continuous effort on technology innovation and self intellectual property at rights development.



2007年中电电气光伏在美国纳斯达克证交所上市，股票代码“CSUN”。
In 2007, CEEG was listed on the Stock Exchange of NASDAQ. The stock code is CSUN.







35kV

中国名牌，中国驰名商标

设计灵活，为用户量身定做，满足不同客户需求

国内一流产品品质

行业内一流的研发团队保证产品的各项性能指标满足或超出国家标准，引进科学的管理模式，各环节工艺流程规范化操作，确保每一台产品的卓越品质。

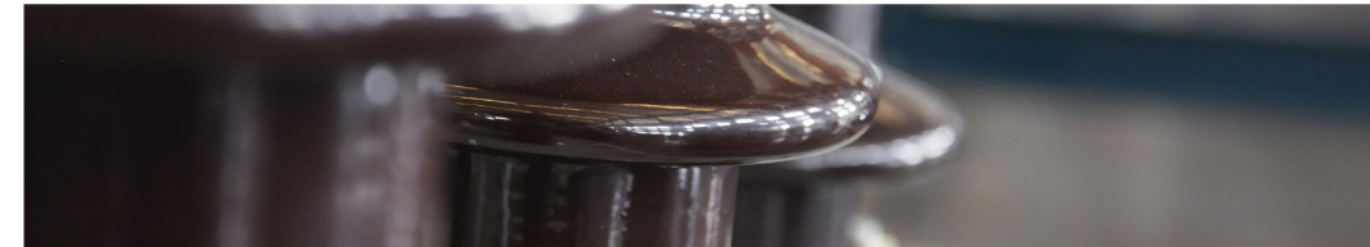
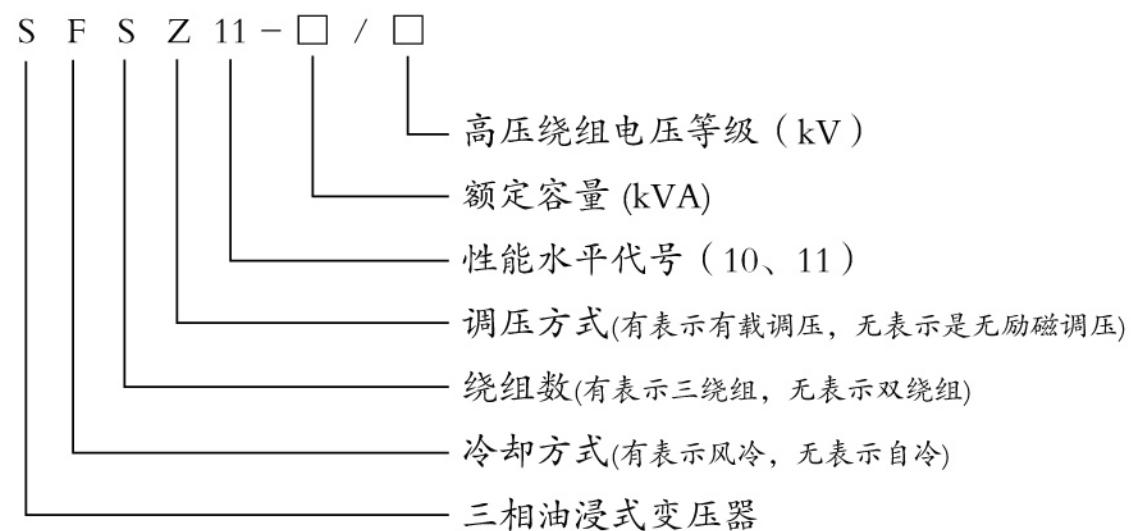
设计灵活，为用户量身定做，满足不同客户需求

根据客户实际需要，可对产品结构进行灵活设计，各类配件都能够按照用户要求选择相应型号，满足不同客户的个性化需求。

杜邦公司中国战略合作伙伴



35kV及以下油浸式电力变压器

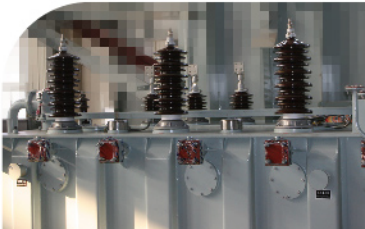


低耗低噪 稳定可靠

35kV系列变压器具如下特点: 即无渗漏、低损耗、低噪音、高可靠性及免吊芯特点; 并通过国家变压器质量监督检验中心对该系列产品进行检测, 各项指标可满足JB/T3837型标准, 达到国内、国际同类产品先进水平。



性能特点



采用独特焊接工艺,无渗漏

取消高、低压升高座减少焊缝；油箱箱壁采用宽幅钢板减少接缝；采用独特焊接工艺保证焊接质量。



沟槽结构

所有密封法兰均采用沟槽结构，保证密封性能。



控制渗漏

变压器所有放油阀均采用铜质阀门，散热器采用真空蝶阀，减少变压器渗漏机会。



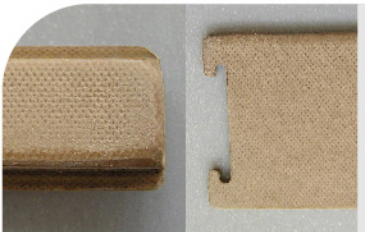
低损耗、低噪音

采用国内、外先进技术与设备，专业研发。铁心采用高性能冷轧取向硅钢片，全自动机器人叠片机，剪切毛刺小、叠片系数低，有效降低了变压器的空载损耗、空载电流和噪音。空载损耗比手工叠片降低5%~15%。



高可靠性

变压器装设油面温度计，油箱顶部装有带接点的压力释放阀，储油柜油面标志采用带接点的油位计，高低压套管采用防污加强型纯瓷油式套管，可用于重污染等级环境。



线圈内部高质量绝缘骨架支撑

线圈内部采用高质量绝缘骨架支撑。所有线圈采用内外撑条，所有撑条、垫块均倒角，电场均匀，可靠性加强。线圈轴向采用器身上的所有紧固件都选用自锁防松螺母，使产品能经受长途运输颠簸，而无松动，无需吊芯。

技术参数

S10—50~75000/35低损耗无励磁调压变压器技术参数

额定容量(kVA)	电压组合			联结组标号	空载损耗(kW)	负载损耗(kW) (75℃)	空载电流(%)	短路阻抗(%)
	高压(kV)	分接	低压(kV)					
50	35	± 5%	0.4	Yyn0	0.19	1.21	2.00	6.5
100					0.26	2.01	1.80	
125					0.31	2.38	1.70	
160					0.32	2.82	1.60	
200					0.39	3.33	1.50	
250					0.46	3.95	1.40	
315					0.55	4.76	1.40	
400					0.66	5.75	1.30	
500					0.77	6.92	1.20	
630					0.94	7.87	1.10	
800					1.11	9.41	1.00	
1000					1.30	11.54	1.00	
1250					1.58	13.94	0.90	
1600					1.91	16.67	0.80	
800	38	± 5%			1.11	9.41	1.00	
1000					1.30	11.54	1.00	
1250					1.58	13.94	0.90	
1600					1.91	16.67	0.80	
2000					2.45	18.38	0.70	
2500					2.88	19.67	0.60	
3150					3.42	23.09	0.56	
4000					4.07	27.36	0.56	
5000					4.86	31.38	0.48	
6300					5.90	35.06	0.48	
8000					8.1	38.48	0.42	
10000					9.79	45.32	0.42	
12500					11.34	53.87	0.40	
16000					13.68	65.84	0.40	
20000					16.20	79.52	0.40	
25000					19.15	94.05	0.32	
31500					22.75	112.86	0.32	
40000					28.00	150.00	0.28	
50000					33.00	210.00	0.28	
63000					35.00	250.00	0.20	
75000					38.00	300.00	0.20	

S10—50～75000／35低损耗无励磁调压变压器技术参数

额定容量（kVA）	外形尺寸（mm）			总重（kg）	轨距（mm）
	长	宽	高		
50	2300	950	2190	1285	660/660
100	1175	1000	1850	1015	
125	1190	1120	1870	1260	
160	1220	1140	1900	1390	
200	1240	1130	1955	1545	
250	1720	1140	1980	1635	
315	1820	1240	1950	1700	
400	1840	800	2400	2075	
500	1950	830	2430	2450	
630	2050	1750	2275	3140	
800	2165	1430	2235	3525	820/820
1000	2270	1125	2500	4970	
1250	2550	1146	2470	4910	
1600	2570	1240	2630	5730	
80	2240	900	2490	3780	
1000	2270	1125	2500	3980	
1250	2550	1200	2560	5260	
1600	2540	1240	2670	5530	
2000	2060	1550	2850	6390	
2500	2560	2450	2860	7690	
3150	2740	2830	2870	8245	1070/1070
4000	2930	2970	2930	8860	
5000	2950	2790	2895	10375	
6300	3110	2890	3360	14040	
8000	3500	4150	3400	15865	
10000	3600	3600	3500	17750	
12500	4285	3720	3690	22450	
16000	4350	3910	4375	30050	
20000	5240	4100	4050	30900	
25000	4682	3500	4255	31725	
31500	5800	4800	4400	42000	2040/2040
40000	4830	4940	4470	49250	
50000	4960	5070	4510	56800	
63000	4990	5110	4740	60550	
75000	5010	5250	4880	66500	

SZ10—2000～40000／35有载调压油浸式变压器技术参数

额定容量(kVA)	电压组合			联结组标号	空载损耗(kW)	负载损耗(kW) (75℃)	空载电流(%)	短路阻抗(%)
	高压(kV)	分接	低压(kV)					
2000	35 38	$\pm 3 \times 2.5\%$	3.15 3.3 6.3 6.6	Yd11	2.59	19.24	0.8	6.5
2500					3.06	20.64	0.8	
3150					3.64	24.71	0.72	7
4000					4.36	29.16	0.72	
5000					5.22	34.20	0.68	
6300					6.34	36.77	0.68	7.5
8000			10.5 11.0	YNd11	8.86	40.61	0.60	
10000					10.44	48.05	0.60	8
12500					12.31	56.86	0.56	
16000					14.81	70.32	0.54	
20000					17.51	82.78	0.54	
25000					20.00	98.80	0.45	
31500					23.90	121.90	0.40	
40000					29.40	157.50	0.35	

SZ10—2000～40000／35有载调压油浸式变压器技术参数

额定容量（kVA）	外形尺寸（mm）			总重（kg）	轨距（mm）
	长	宽	高		
2000	3160	2170	2550	6900	1070/1070
2500	3250	2740	2740	7500	
3150	3360	2990	2850	8640	
4000	3540	2940	2950	11200	
5000	3800	3400	3250	11495	
6300	4150	3420	3750	13460	
8000	4350	3450	3790	16305	1475/1475
10000	4400	3520	3810	18980	
12500	4450	3670	3850	23400	
16000	4480	4080	3900	24300	
20000	4500	4200	3950	29540	
25000	4990	4320	4080	36400	
31500	5220	4590	4140	44500	2040/2040
40000	5430	4540	4270	53300	

S11—50～75000／35低损耗无励磁调压变压器技术参数

额定容量(kVA)	电压组合			联结组标号	空载损耗(kW)	负载损耗(kW) (75℃)	空载电流(%)	短路阻抗(%)
	高压(kV)	分接	低压(kV)					
50	35 38	± 5%	0.4	Yyn0	0.17	1.21	2.00	6.5
100					0.23	2.01	1.80	
125					0.27	2.38	1.70	
160					0.29	2.82	1.60	
200					0.34	3.33	1.50	
250					0.41	3.95	1.40	
315					0.49	4.76	1.40	
400					0.58	5.75	1.30	
500					0.69	6.92	1.20	
630					0.83	7.87	1.10	
800					0.98	9.41	1.00	
1000					1.15	11.54	1.00	
1250					1.41	13.94	0.90	
1600					1.70	16.67	0.80	
800		± 5%	3.15	Yd11	0.98	9.41	1.00	
1000					1.15	11.54	1.00	
1250					1.41	13.94	0.90	
1600					1.70	16.67	0.80	
2000					2.18	18.38	0.70	
2500					2.56	19.67	0.60	
3150					3.04	23.09	0.56	7
4000					3.62	27.36	0.56	
5000					4.32	31.38	0.48	
6300					5.25	35.06	0.48	
8000					YNd11	3.15	Yd11	7.2
10000		8.70	45.32	0.42				
12500		10.08	53.87	0.40				
16000		12.16	65.84	0.40				8
20000		14.40	79.52	0.40				
25000		17.02	94.05	0.32				
31500		20.22	112.86	0.32				
40000		25.90	150.00	0.28				
50000		29.40	210.00	0.28				
63000		31.20	250.00	0.20				10.5
75000		33.40	300.00	0.20				

S11—50～75000／35低损耗无励磁调压变压器技术数据表

额定容量 (kVA)	外形尺寸 (mm)			总 重(kg)	轨 距(mm)
	长	宽	高		
50	2300	950	2190	1285	660/660
100	1175	1000	1850	1015	
125	1190	1120	1870	1260	
160	1220	1140	1900	1390	
200	1240	1130	1955	1545	
250	1720	1140	1980	1635	
315	1820	1240	1950	1700	
400	1840	800	2400	2075	
500	1950	830	2430	2450	
630	2050	1750	2275	3140	820/820
800	2165	1430	2235	3525	
1000	2270	1125	2500	4970	
1250	2550	1146	2470	4910	
1600	2570	1240	2630	5730	
80	2240	900	2490	3780	
1000	2270	1125	2500	3980	
1250	2550	1200	2560	5260	
1600	2540	1240	2670	5530	1070/1070
2000	2060	1550	2850	6390	
2500	2560	2450	2860	7690	
3150	2740	2830	2870	8245	
4000	2930	2970	2930	8860	
5000	2950	2790	2895	10375	
6300	3110	2890	3360	14040	
8000	3500	4150	3400	15865	
10000	3600	3600	3500	17750	1475/1475
12500	4285	3720	3690	22450	
16000	4350	3910	4375	30050	
20000	5240	4100	4050	30900	
25000	4682	3500	4255	31725	
31500	5800	4800	4400	42000	
40000	4830	4940	4470	49250	
50000	4960	5070	4510	56800	2040/2040
63000	4990	5110	4740	60550	
75000	5010	5250	4880	66500	

SZ11—2000～40000／35有载调压油浸式变压器技术参数

额定容量(kVA)	电压组合			联结组标号	空载损耗(kW)	负载损耗(kW) (75℃)	空载电流(%)	短路阻抗(%)	
	高压(kV)	分接	低压(kV)						
2000	35	± 3 × 2.5%	3.15	Yd11	2.30	19.24	0.8	6.5	
2500					2.72	20.64	0.8		
3150					3.23	24.71	0.72	7	
4000					3.87	29.16	0.72		
5000					4.64	34.20	0.68		
6300					5.63	36.77	0.68		7.5
8000			38	6.6	YNd11	7.87	40.61	0.60	
10000			10.5	9.28		48.05	0.60		
12500			11.0	10.94		56.86	0.56		
16000						13.17	70.32	0.54	
20000						15.57	82.78	0.54	
25000						17.80	98.80	0.45	
31500						21.30	121.90	0.40	
40000						26.20	157.50	0.35	

SZ11—2000～40000／35有载调压油浸式变压器技术数据表

额定容量（kVA）	外形尺寸（mm）			总重（kg）	轨距（mm）
	长	宽	高		
2000	3160	2170	2550	6900	1070/1070
2500	3250	2740	2740	7500	
3150	3360	2990	2850	8640	
4000	3540	2940	2950	11200	
5000	3800	3400	3250	11495	
6300	4150	3420	3750	13460	
8000	4350	3450	3790	16305	1475/1475
10000	4400	3520	3810	18980	
12500	4450	3670	3850	23400	
16000	4480	4080	3900	24300	
20000	4500	4200	3950	29540	
25000	4990	4320	4080	36400	
31500	5220	4590	4140	44500	
40000	5430	4540	4270	53300	2040/2040

S11—M—30～3150／10配电变压器性能参数

项目	电压组合及分接范围			联结组标号	空载电流%	空载损耗W	负载损耗W (75℃)	短路阻抗%
额定容量kVA	高压kV	低压kV	高压分接范围					
30	6.0 6.3 10	0.4	± 5% ± 2 × 2.5%	Dyn11 Yyn0	2.1	100	600	4.0
50					2.0	130	870	
63					1.9	150	1040	
80					1.8	180	1250	
100					1.6	200	1500	
125					1.5	240	1800	
160					1.4	280	2200	
200					1.3	340	2600	
250					1.2	400	3050	
315					1.1	480	3650	
400					1.0	570	4300	
500					1.0	680	5150	
630					0.9	810	6200	
800					0.8	980	7500	
1000					0.7	1150	10300	
1250					0.6	1360	12000	
1600					0.6	1640	14500	
2000					0.5	1940	18000	
2500	0.4	2300	21000					
3150	0.4	2730	25000	4.5				

S11—M—30～3150／20配电变压器性能参数

项目	电压组合及分接范围			联结组标号	空载电流%	空载损耗W	负载损耗W（75℃）	短路阻抗%
	高压kV	低压kV	高压分接范围					
额定容量kVA								
30	20	0.4	±5% ±2×2.5%	Dyn11 Yyn0	2.1	100	660	5.5
50					2.0	130	960	
63					1.9	150	1145	
80					1.8	180	1370	
100					1.6	200	1650	
125					1.5	240	1980	
160					1.4	290	2420	
200					1.3	340	2860	6
250					1.2	400	3350	
315					1.1	480	4010	
400					1.0	570	4730	
500					1.0	680	5660	
630					0.9	810	6820	
800					0.8	980	8250	
1000					0.7	1150	11330	
1250					0.7	1360	13200	
1600					0.6	1640	15950	
2000					0.6	1950	19140	
2500					0.5	2340	22220	
3150					0.4	2810	26660	

注：较大容量可根据用户要求，高压实现20kV与10kV两种电压转换。